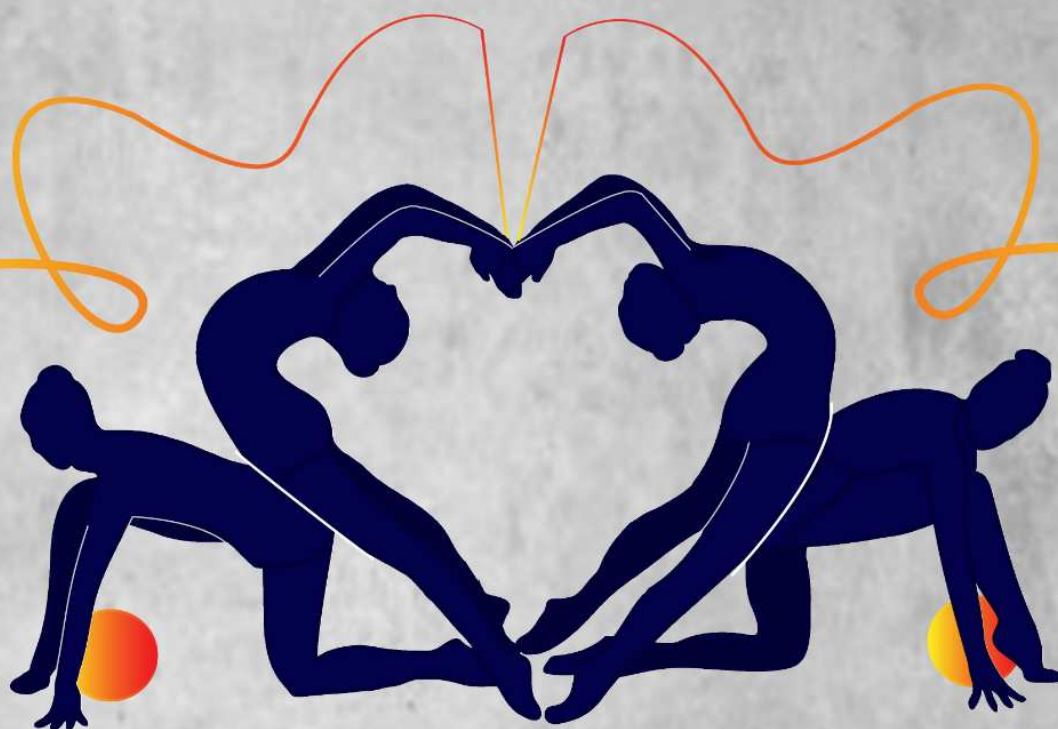


20 & 21 MAI 2017
LORMONT
MAISON DES SPORTS LES IRIS



CHAMPIONNAT NATIONAL UFOLEP
GYMNASTIQUE RYTHMIQUE SPORTIVE
EQUIPES & FESTIVAL

TRAM A, ARRÊT BUTTINIÈRE
ENTRÉE LIBRE

WWW.EVENT.UFOLEP.ORG/GRSEQUIPES2017

WWW.FACEBOOK.COM/UFOLEP33

C ONSTITUTION DE LA CIRCULAIRE



Pages	Désignation
Page 2	Constitution de ce dossier / fiches à retourner
Page 3	Mots d'accueil des personnalités
Page 4	Informations générales
Page 5	Informations liées aux engagements
Page 5 & 6	Informations liées à la compétition
Page 7	Charte de propreté
Page 8	Programme de la compétition
Page 9 à 12	Sélection & N° des dossards
Page 13	Transports et itinéraires
Page 14	Hébergements
Page 15	Restauration
Page 15	Développement durable
Page 16	Tee-shirts -
Page 17	Partenaire Photo - Partenaire Kassiopé
Page 18 & 19	Activités annexes

D OCUMENTS A RETOURNER



1- Fiche Identification
2- Fiche Forfait
3- Fiche commande Restauration
4- Fiche commande Tee-shirt
5- Fiche cd audio
6- Fiche Enveloppe

MOTS D'ACCUEIL



Cinq mois après l'assemblée générale électorale du Comité Départemental UFOLEP Gironde, les nouveaux élus assumeront l'organisation du championnat national UFOLEP de GRS Équipes et Festival 2017 à Lormont.

Elles et ils assumeront cette organisation avec fierté et responsabilité suite à l'attribution de cette manifestation par la commission nationale de cette discipline, commission qui a reconnu la compétence des équipes de permanents et de bénévoles du comité départemental dans l'organisation des événements similaires que ce soit au niveau départemental, régional ou national de nos pratiques multisports de l'UFOLEP.

Cette manifestation met en évidence un esprit de partage, de convivialité, de sérieux en premier lieu avec le Club Gymnique Lormontais, fort de ses 288 licenciés UFOLEP sous la présidence très active et dévouée de Cathy MIKLOU entourée d'animatrices, de bénévoles et de parents très concernés par la vie sportive des enfants.

Ensuite faire escale à Lormont, première ville au nord de Bordeaux, sur la rive droite de la Garonne, ville occupant une place prépondérante dans la nouvelle métropole Bordelaise, c'est pérenniser des liens de plusieurs décennies sur les mêmes valeurs de société, c'est entretenir un partenariat indispensable pour notre fédération sportive, par la mise à disposition de la part de la municipalité de moyens humains et matériels.

Lormont ville au passé historique très riche, aujourd'hui en plein renouvellement urbain, sachant répondre par l'ouverture d'infrastructures scolaires, sportives, culturelles et associatives aux besoins de la diversité de sa population.

Au nom du comité directeur, je suis persuadé que ce championnat national sera un moment de très haut niveau sportif dans le respect des règles qui nous animent, des règles éducatives et solidaires.

Sachez que, le nom de Lormont vient de Laureamontus ou Laureamonte qui a pour origine Mons Laurens, signifiant Mont des Lauriers, heureux présage pour les podiums de ce championnat national.

Jean-Jacques MOZE
Président UFOLEP Gironde

Au nom du Club Gymnique Lormontais et de ses 400 adhérents, GRS, Gym, Cheerleaders, permettez-moi de vous souhaiter la bienvenue en terre girondine, pour cette fête de la GRS Ufolep.

C'est la 3^e fois qu'une FINALE NATIONALE UFOLEP GRS fait escale sur le Mont des Lauriers (Lormont). Nous avons déjà accueillies les équipes en 2005, les individuelles en 2014 et c'est de nouveau à la GRS équipes de venir enchanter nos yeux par leurs prestations.

Toutes nos félicitations aux gymnastes et à leurs entraîneurs pour leur qualification à ce grand moment de sport que nous souhaitons convivial.

Le comité d'organisation Ufolep et C.G.L, les bénévoles, ce sont mobilisés afin que vous passiez un excellent séjour sur nos terres girondines.

Bonne compétition à toutes et tous.

Cathy Miklou
Présidente Club Gymnique Lormontais
Vice-présidente du Comité Directeur UFOLEP Gironde

INFORMATIONS GENERALES



COMITÉ D'ORGANISATION

Ce championnat est organisé conjointement par
La Commission Nationale Sportive de GRS
Le Comité Départemental UFOLEP de la Gironde
Le Club Gymnique Lormontais
La Commune de Lormont
La CTD GRS UFOLEP Gironde
Les bénévoles des clubs GRS de la Gironde

LIEU DE COMPÉTITION

Le Championnat National UFOLEP de Gymnastique Rythmique et Sportive «Équipes et Festival »
2017 se déroulera les 20 & 21 mai 2017

à la Maison des Sports Les Iris de Lormont (accès Tram A) 153 Route de Bordeaux 33110 Lormont
coordonnées GPS 44.86624, -0.52441

Les échauffements se feront dans un autre gymnase situé à 3 mn, des navettes seront mises en place
afin de vous accompagner et vous faciliter le déplacement.

DOCUMENTS D'ORGANISATION

Vous trouverez dans ce dossier les informations nécessaires à votre venue.

Nous vous remercions de nous retourner les documents demandés, éventuellement par mail,

Pour le **24 avril 2017**

Obligatoirement : la fiche identification, (à l'organisateur).

Éventuellement : les fiches forfait-modification, restauration, commandes (à l'organisateur).

NB : Les commandes passées par mail devront être confirmées par votre règlement à l'ordre de
« UFOLEP Gironde » avant le **24 avril 2017**, à l'adresse suivante :

Cathy MIKLOU – National GRS 2017 - 4 rue Jean Jaurès 33310 LORMONT

Mail : nationalgrsequipeslormont@gmail.com

Toutes les informations de cette circulaire et bien d'autres encore sont accessibles sur le site internet
dédié <http://www.event.ufolep.org/grsequipes2017>



VOS CONTACTS

Cathy MIKLOU, Présidente CG Lormont 06.85.32.70.07 nationalgrsequipeslormont@gmail.com

Frédéric VOËST, Délégué UFOLEP Gironde 05.56.79.00.22 ufolep33@gmail.com

INFORMATIONS LIEES AUX ENGAGEMENTS



ENGAGEMENTS ÉQUIPES :

Les engagements sont à confirmer sur le site national : www.cns-webservice.org

Pseudo: grasso Mot de passe : equipe.

Celui-ci sera ouvert **à partir du 9 avril et jusqu'au 27 avril 2017.**

Le montant des engagements (voir règlement financier 2017) est fixé à :

- **Adultes : 13.00€** • **Jeunes : 6.00€**

L'UFOLEP Nationale adressera aux comités départementaux, une facture après la manifestation.

JUGEMENT : Les « officiels » devront présenter leur licence en règle le jour de la compétition.

Juges : L'enregistrement des juges se fera en ligne à l'aide d'un formulaire. Les juges devront être déclarées à cette adresse : <https://goo.gl/forms/pf7XaYBIODoYCnKg1> **avant le 14 avril 2017.**

Vous recevrez un email de confirmation lors de l'enregistrement de vos juges. Cette méthode permet un traitement simplifié de la création des jurys. Une salle sera réservée pour les réunions de juges.

RAPPEL: chaque club est tenu de présenter un juge, lequel devra être présent une heure avant le début de la compétition. Les juges seront appelés pour la réunion et devront se rendre dans les plus brefs délais dans la salle prévue à cet effet.

Tout club ayant 3 ou plus d'équipes sélectionnées, qui passeraient toutes sur une seule journée ou demi-journée doivent fournir au moins deux juges pendant la journée concernée, et au moins un juge:

- sur la 1ère rotation du dimanche, si les équipes passent le samedi.

- sur les 2 rotations du samedi après-midi, si les équipes passent le dimanche.

Pour faciliter la composition des jurys, il est demandé aux clubs, de mettre à disposition en priorité, leurs juges titulaires du BF20.

Juges stagiaires : L'enregistrement des juges stagiaires se fera également en ligne à l'aide d'un formulaire. Les juges devront être déclarées à cette adresse :

<https://goo.gl/forms/QHMFZIKgZENB3j3B3> **avant le 14 avril 2017.**

Vous recevrez un email de confirmation lors de l'enregistrement de vos stagiaires.

FORFAIT :

Tout forfait devra être signalé sur la fiche Forfait-Modification et adressé au plus tard le **14 mai 2017**

Pour les forfaits de dernière minute, contacter : **Isabelle JACQUET au 06 11 10 93 20 et Cathy MIKLOU au 06.85.32.70.07**

INFORMATIONS LIEES A LA COMPETITION



CONSIGNES CONCERNANT LES LIEUX :

Les chaussures de villes (notamment les chaussures avec talons) sont strictement interdites dans les salles d'échauffement et de compétition.

Ne laisser aucun objet de valeur dans les vestiaires.

Le comité d'organisation décline toute responsabilité en cas de perte ou de vol.

Les entraîneurs sont tenus de veiller à ce que leurs gymnastes ne laissent rien traîner sur les lieux de compétitions et laissent les locaux le plus propre possible.

L'accès aux vestiaires ne sera autorisé qu'aux gymnastes et aux entraîneurs identifiés **par un tour de cou avec badge entraîneur.**

ACCUEIL – PERMANENCE :

Une permanence sera assurée pour le retrait des dossiers :

Vendredi 19 mai 18h00/21h00 - Samedi 20 mai 07h30/21h00 - Dimanche 21 mai 07h30/12h00

Rendez-vous dans la zone de pré-compétition au sous-sol du gymnase Les Iris

Votre dossier vous attendra et devra être retiré dès votre arrivée, il comprendra :

- ✓ les ordres de passages,
- ✓ La composition des jurys,
- ✓ Les horaires d'accès aux vestiaires et salle d'échauffement,
- ✓ Les tickets repas et/ou paniers à emporter, reçus d'achat,
- ✓ Des informations diverses.

(Dans une démarche de développement durable et du respect de l'environnement, un seul exemplaire des documents sera joint dans le dossier club).

ÉCHAUFFEMENT :

L'échauffement se déroulera au gymnase des Iris à Lormont (3mn de la salle de compétition), des navettes sont mises en place pour le transport des équipes entre les deux salles.

Un planning précis des horaires d'accès aux vestiaires et salle d'échauffement, pour chaque équipe, vous sera communiqué dans le dossier club dès votre arrivée.

Merci de respecter scrupuleusement ces horaires.

3 zones seront à votre disposition suivant un horaire précis

CONTRÔLE DES ENGINES : à l'entrée du praticable

Tous les engins doivent être contrôlés **avant** l'entrée sur le praticable de compétition au point de contrôle signalé.

CONTRÔLE DES LICENCES : à la sortie du praticable

Tout participant doit présenter sa licence 2016/2017 dûment homologuée. Pour chaque équipe qualifiée, les licences devront être mises sous enveloppe (format unique 22x11) en précisant: NOM DU CLUB, PROGRAMME, CATÉGORIE ET NUMERO DE DOSSARD DE L'ÉQUIPE (voir modèle officiel proposé dans ce document).

Les enveloppes contenant les licences devront être déposées à l'accueil au moment du retrait du dossier club. Contrôle et récupération à la sortie du praticable.

MUSIQUE :

Pour les enchaînements imposés il est inutile d'envoyer vos musiques. Pour les enchaînements libres, il faut les envoyer en version mp3, lors de la confirmation d'engagement sur le site.

Les clubs sont encouragés à apporter un double de leurs musiques sur CD ou clé USB (compilation autorisée avec étiquetage officiel proposé dans ce document) en indiquant clairement quels dossards sont concernés par quelle musique. Vous pourrez déposer vos supports musique à l'accueil avant le début de la rotation. C'est également à cet endroit que vous pourrez les récupérer en fin de compétition.

PASSAGE :

L'entrée en salle de compétition sera coordonnée par le responsable de l'appel. L'aire de compétition sera divisée en deux plateaux A et B.

DÉFILÉ :

Le regroupement des gymnastes se fera dans la zone de concentration 20 min avant le début du palmarès et sera annoncé par le responsable de l'appel

GRS ... TOUS BENEVOLES !!!

La GRS est un plaisir pour vous ...

... faites en sorte que ça en soit un aussi pour nous

On trouve un lieu propre...

Article 1 : Je m'essuie les pieds avant de rentrer dans le lieu de compétition (Salle d'accueil, d'entraînement,...)

Article 2 : Je ne marche pas en souliers sur le praticable, ni sur les tapis dans les salles d'échauffement

Article 3 : Je ne jette rien au sol (reste de nourriture, papier, mouchoir, chewing-gum ...), mais je me sers des poubelles mises à ma disposition.

Article 4 : Je n'ai normalement pas le droit de manger dans les tribunes et les vestiaires, mais si je le fais, je ramasse mes détritux et laisse un lieu propre.

Article 5 : Je ne mets pas les pieds sur les sièges

Article 6 : Je respecte le matériel dans les salles

Article 7 : Je laisse propres les dépendances (vestiaires, douches, toilettes)

Article 8 : Je ne laisse pas mes affaires traîner

Article 9 : Je n'écrase pas de maquillage dans les vestiaires

Article 10 : Je ne fume pas dans la salle omnisports, ni dans l'enceinte du gymnase, je ne jette pas de mégots dans la nature, mais je les mets dans les seaux prévus à cet effet.

Article 11 : Si je salis, je nettoie et je remets en ordre les lieux

Article 12 : J'incite toutes les personnes de mon association à respecter la charte.

... On laisse un lieu propre

P ROGRAMME



Samedi 20 Mai 2017

8h45 : Réunion de juges

9h45 – 11h45 : ROTATION 1

Duo excellence 1

Excellence 4

Masse chorégraphié séries A et B

12h30 – 14h30 : ROTATION 2

Pre-excellence 1

Pré-collectif 2

Duo Excellence 2

Excellence 2

15h00 : PALMARÈS

16h00 – 18h15 : ROTATION 3

Nationale 3

Excellence 1

Nationale A : 2 passages

18h30 – 19h30 : ROTATION 4

Festival

Festijeunes

19h45 : PALMARÈS

Dimanche 21 Mai 2017

9h00 : Réunion de juges

9h30 – 11h30 : ROTATION 5

Duo nationale

Pré-collectif 1 séries A et B

Duo Nationale A

Nationale 2

12h00-14h15 : ROTATION 6

Pre-excellence 2

Excellence 3

Nationale 4

14h30 : PALMARÈS

EQUIPES QUALIFIEES



ufolep
TOUS LES SPORTS AUTREMENT

Qualifiés Championnat National Ensembles et Festival - Lormont 2017

MASSE CHOREGRAPHIE SERIE A

ALPC	MCA 101	Sainte Eulalie
ALPC	MCA 102	Gradignan 1
BR	MCA 103	Châteaubriant
IDF	MCA 104	Pontault Combault
IDF	MCA 105	Boulogne (Bacqueart)
LR	MCA 106	Pignan
LR	MCA 107	Frontignan
MP	MCA 108	Fronton 2
NPC	MCA 109	Caudry
IDF	MCA 110	Massy
RA	MCA 111	CLES Chevigny
RA	MCA 112	Al Bron (Bijasson)
MP	MCA 113	Saint Orens 1

MASSE CHOREGRAPHIE SERIE B

ALPC	MCB 151	Gradignan 3
IDF	MCB 152	Le Vesinet
IDF	MCB 153	Louveciennes
IDF	MCB 154	Boulogne (Arabi)
IDF	MCB 155	Chaville (Robin)
LR	MCB 156	Gardanne 1
LR	MCB 157	St Jean De Vedas 2
RA	MCB 158	OS St Quentin
MP	MCB 159	Fronton 1
NPC	MCB 160	Denain
RA	MCB 161	ES Genas
RA	MCB 162	PL Oullins (Gauvin)
NPC	MCB 163	Aniche

PRECOLLECTIF | SERIE A

ALPC	PCA 201	Sainte Eulalie
BR	PCA 202	Lanmeur B -Garion
BR	PCA 203	Landerneau C - Auffret
IDF	PCA 204	Antony
IDF	PCA 205	Chaville
IDF	PCA 206	Pontault Combault
LR	PCA 207	Marguerittes
MP	PCA 208	Labastide
MP	PCA 209	Saint Orens 2
NPC	PCA 210	Boulogne
RA	PCA 211	ES Genas
RA	PCA 212	PL Oullins
ALPC	PCA 213	Gradignan
LR	PCA 214	Gardanne

PRECOLLECTIF | SERIE B

ALPC	PCB 221	Mouthiers
ALPC	PCB 222	Bassens
BR	PCB 223	Landerneau A - Calvarin
BR	PCB 224	Landerneau B - Le Vourc'h
IDF	PCB 225	Gennevilliers (Bouchareb)
IDF	PCB 226	Vert Le Grand
LR	PCB 227	Argeliers
LR	PCB 228	St Georges D'orques
MP	PCB 229	Saint Orens 1
NPC	PCB 230	Denain
NPC	PCB 231	Haubourdin
RA	PCB 232	AS Quetigny
IDF	PCB 233	Le Vesinet
RA	PCB 234	ES Decines

PRECOLLECTIF 2

ALPC	PC2 301	Bassens
ALPC	PC2 302	Limoges GR
BR	PC2 303	Kernilis
BR	PC2 304	Landerneau B - Appriou
IDF	PC2 305	Antony
IDF	PC2 306	Boulogne Billancourt
LR	PC2 307	Le Cres
LR	PC2 308	Pignan
MP	PC2 309	Saint Orens
MP	PC2 310	Revel 1
NPC	PC2 311	Lambertart
NPC	PC2 312	Boulogne
RA	PC2 313	PL Oullins (Billet)
RA	PC2 314	Al Bron

CNS GRS 12/04/2017 14:54:19

PRE EXCELLENCE 1

ALPC	PE1 401	Sainte Eulalie
BR	PE1 402	Brest
BR	PE1 403	Landerneau B - Esnault
IDF	PE1 404	Vigneux (Kotewicz)
IDF	PE1 405	Rueil
IDF	PE1 406	Gennevilliers (Commergnat)
LR	PE1 407	Allauch 1
LR	PE1 408	St Gely Du Fesc
MP	PE1 409	Saint Orens
MP	PE1 410	Fronton 2
NPC	PE1 411	Caudry
NPC	PE1 412	Haubourdin
NPC	PE1 413	Sailly
RA	PE1 414	ES Genas
LR	PE1 415	Pignan

PRE EXCELLENCE 2

ALPC	PE2 421	Eysines
ALPC	PE2 422	Sainte Eulalie
BR	PE2 423	Plouedern
BR	PE2 424	Landerneau
IDF	PE2 425	Massy
IDF	PE2 426	Rueil
IDF	PE2 427	Gennevilliers
IDF	PE2 428	Montigny (Noël)
LR	PE2 429	St Gely Du Fesc
MP	PE2 430	Revel
NPC	PE2 431	Lambersart
NPC	PE2 432	Denain
RA	PE2 433	CLES Chevigny
ALPC	PE2 434	Lormont
RA	PE2 435	AS Quetigny

EXCELLENCE 1

BR	E1 501	Plouedern
IDF	E1 502	Houilles
IDF	E1 503	Chaville
IDF	E1 504	Vigneux
LR	E1 505	St Gely Du Fesc
LR	E1 506	Jacou
LR	E1 507	Frontignan
MP	E1 508	Saint Orens
NPC	E1 509	Caudry
NPC	E1 510	Sailly
RA	E1 511	CLES Chevigny
IDF	E1 512	Massy

EXCELLENCE 2

ALPC	E2 521	Limoges GR
BR	E2 522	Landerneau
IDF	E2 523	Vigneux
IDF	E2 524	Rueil (Guillbaud)
IDF	E2 525	Rueil (Wagner)
IDF	E2 526	Boulogne Billancourt
LR	E2 527	Allauch
LR	E2 528	Argeliers
LR	E2 529	Mauguio
MP	E2 530	Fronton 1
MP	E2 531	Saint Orens
NPC	E2 532	GR en Weppes
RA	E2 533	ES Genas
IDF	E2 534	Gennevilliers
MP	E2 535	Labastide
ALPC	E2 536	Eysines

EXCELLENCE 3

BR	E3 541	Plouedern
BR	E3 542	Landerneau
IDF	E3 543	Les Clayes Sous Bois
IDF	E3 544	Rueil
IDF	E3 545	Vert Le Grand
LR	E3 546	St Jean De Vedas
LR	E3 547	Allauch
LR	E3 548	Jacou
MP	E3 549	Saint Orens 2
MP	E3 550	Saint Orens 1
NPC	E3 551	Sailly
NPC	E3 552	GR en Weppes
RA	E3 553	ES Genas (Daviet)
RA	E3 554	AS Quetigny

EXCELLENCE 4

ALPC	E4 561	Eysines 1
ALPC	E4 562	Sainte Eulalie
BR	E4 563	Plouedern
IDF	E4 564	Plaisir
IDF	E4 565	Rueil (Teillard)
IDF	E4 566	Les Clayes (Guyon)
LR	E4 567	Carnon
MP	E4 568	Montgiscard 2
MP	E4 569	Saint Orens 2
MP	E4 570	Fronton
NPC	E4 571	Sailly
RA	E4 572	ES Genas
RA	E4 573	AS Quetigny
LR	E4 574	St Gely Du Fesc

CNS GRS 12/04/2017 14:54:19

DUO EXCELLENCE 1

ALPC	DE1 601	Gradignan
IDF	DE1 602	Chatou
IDF	DE1 603	Le Vesinet
IDF	DE1 604	Massy (Cilus)
IDF	DE1 605	Boulogne Billancourt
LR	DE1 606	Gardanne
LR	DE1 607	Carnon
LR	DE1 608	Marguerittes 2
LR	DE1 609	Sussargues
MP	DE1 610	Labastide
NPC	DE1 611	Epernay
NPC	DE1 612	Haubourdin
RA	DE1 613	ES Decines
ALPC	DE1 614	Eysines
LR	DE1 615	Argeliers

DUO EXCELLENCE 2

ALPC	DE2 621	Gradignan
ALPC	DE2 622	Eysines
BR	DE2 623	Landerneau
BR	DE2 624	Kernilis
IDF	DE2 625	Vigneux
IDF	DE2 626	Houilles
LR	DE2 627	Argeliers
LR	DE2 628	Mauguio
LR	DE2 629	Allauch
MP	DE2 630	Labastide
NPC	DE2 631	Haubourdin
NPC	DE2 632	Wambrechies
RA	DE2 633	AS Quetigny
RA	DE2 634	ES Decines(Clemencin)
IDF	DE2 635	Vert Le Grand (Sourdeval)

NATIONALE 2

IDF	N2 701	Antony
IDF	N2 702	Vigneux
IDF	N2 703	Rueil
IDF	N2 704	Le Vesinet
IDF	N2 705	Houilles
MP	N2 706	Fronton
MP	N2 707	Saint Orens
NPC	N2 708	Sailly

NATIONALE 3

ALPC	N3 721	Gradignan
ALPC	N3 722	Eysines
IDF	N3 723	Vigneux
IDF	N3 724	Massy
IDF	N3 725	Le Vesinet
IDF	N3 726	Montigny
IDF	N3 727	Gennevilliers
LR	N3 728	Gardanne
LR	N3 729	Le Cres
MP	N3 730	Fronton
MP	N3 731	Labastide
RA	N3 732	CLES Chevigny

NATIONALE 4

ALPC	N4 741	Eysines
BR	N4 742	Landerneau
IDF	N4 743	Antony
IDF	N4 744	Boulogne
IDF	N4 745	Rueil
IDF	N4 746	Vanves
LR	N4 747	Mauguio
MP	N4 748	Fronton
MP	N4 749	Saint Orens
MP	N4 750	Revel
NPC	N4 751	Sailly (Blondeau)
NPC	N4 752	Sailly (Cimetière)
RA	N4 753	ALGM Gerland
RA	N4 754	CLES Chevigny

NATIONALE A

IDF	NA 901	Vigneux
IDF	NA 902	Plaisir
IDF	NA 903	Montigny
IDF	NA 904	Houilles
IDF	NA 905	Massy
LR	NA 906	St Gely Du Fesc
MP	NA 907	Fronton
MP	NA 908	Saint Orens
NPC	NA 909	Caudry

CNS GRS 12/04/2017 14:54:19

DUO NATIONALE

ALPC	DN 801	Gradignan
ALPC	DN 802	Eysines
BR	DN 803	Brest
BR	DN 804	Landerneau
IDF	DN 805	Vigneux
IDF	DN 806	Orleans
LR	DN 807	Pignan
LR	DN 808	Sussargues
LR	DN 809	Allauch 2
LR	DN 810	Perols/Jacou
MP	DN 811	Labastide
NPC	DN 812	GR en Weppes
NPC	DN 813	Lille
RA	DN 814	ES Decines
ALPC	DN 815	Lormont

DUO NATIONALE A

ALPC	DNA 921	Limoges GR
LR	DNA 922	Carnon
LR	DNA 923	Jacou/Pignan
RA	DNA 924	AS Quetigny

FESTIVEUNE

ALPC	FJ 1	Lormont
BR	FJ 2	Brest
IDF	FJ 3	Gennevilliers
IDF	FJ 4	Orleans
LR	FJ 5	St Jean De Vedas
LR	FJ 6	Chateauneuf/Courthezon
MP	FJ 7	Castelginest
NPC	FJ 8	Boulogne
NPC	FJ 9	Lambersart
NPC	FJ 10	Aniche
RA	FJ 11	Grs Muroise

FESTIVAL

IDF	F 1	Gennevilliers
IDF	F 2	Les Clayes
IDF	F 3	Le Vesinet
IDF	F 4	Houilles
IDF	F 5	Plaisir
LR	F 6	Marguerittes
MP	F 7	Castelginest
NPC	F 8	Boulogne
NPC	F 9	Wambrechies
NPC	F10	Wattrelos
RA	F11	Grs Pontoise

CNS GRS 12/04/2017 14:54:19

Rejoindre la Maison des Sports Les Iris – Lormont

✓ Vous venez en Bus ou en Voiture

Depuis A10 ou Nationale 10 en venant de Paris :

Prendre la sortie 1 et continuer sur N230 et continuer sur 2,1 km (Arcachon Bayonne)
Sortie 26, suivre Cenon La Buttinière, Clinique des 4 Pavillons.
Vous passez devant la zone commerciale de Carrefour Lormont.
Le Gymnase est à côté du terminus TRAM de la Buttinière.

Depuis Rive Gauche en venant de Mérignac :

Après avoir traversé le Pont d'Aquitaine
Prendre la sortie 1 et continuer sur N230 et continuer sur 2,1 km (Arcachon Bayonne)
Sortie 26, suivre Cenon La Buttinière, Clinique des 4 Pavillons.
Pont François Mitterrand : Sortie 26 depuis Rodece Bordelaise par Pont F. Mitterrand suivre Cenon,
Clinique des 4 Pavillons.

Parking bus : un parking sera réservé aux bus – important de le préciser sur votre dossier

Parking voitures : un parking voitures se trouve à proximité du gymnase (nombre de places limitées)

✓ Vous venez par le train

Depuis la Gare St Jean en tramway compter 30 min et 1 correspondance



Infos et horaires du tram sur <https://www.infotbm.com/>

✓ Vous venez par l'avion

Depuis l'aéroport de Bordeaux Mérignac <http://www.bordeaux.aeroport.fr/fr>

En voiture 30mn selon la circulation

En transport en commun 1h15 : à pied pour rejoindre Bus 48 (arrêt Cassin) + Tram

NB : Bus 48 toutes les 30mn



Infos et horaires du tram et Bus sur <https://www.infotbm.com/>

HÉBERGEMENT



✓ Retrouvez nos hôtels partenaires :



à Lormont

Réservations et infos : 05.56.81.72.23 ou <http://www.studyhotel.fr/>



à Bordeaux-Mérignac (Aéroport)

Contact Commercial : Isabelle GERMANI 06 71 30 17 65

Email : bordeaux.merignac@campanile.fr

✓ Trouvez un hôtel sur Lormont (liste non exhaustive)

KYRIAD BORDEAUX – Lormont

Réservation : Tel: 0892 23 48 13 / Fax: +33 5 56 38 22 43 / Email : contact@kyriadbordeauxlormont.com

P'tit Dej-HOTEL Bordeaux Lormont <http://ptitdej-hotel-lormont.com/>
05 56 74 99 88 / nh3313@ptitdej-hotel.com

B&B BORDEAUX Lormont <http://www.hotel-bb.com/fr/hotels/bordeaux-lormont.htm>
08 92 78 80 16

Hôtel Première Classe Bordeaux Est – Lormont

Réservation : Tel: +33 (0) 892 23 48 14 / Email : bordeaux.lormont@premiereclasse.fr

✓ Trouvez un hôtel sur Bordeaux-Métropole

<http://www.bordeaux-tourisme.com/>

<http://www.gironde-tourisme.fr/>

RESTAURATION



PETIT-DEJEUNER & REPAS CHAUD sur place / PANIER REPAS à emporter

Préparez votre restauration, précommandez vos petits-déjeuners, repas chauds, paniers repas ...

Formule petit Déj 2.50€ jusqu'à 10h samedi et dimanche matin

Thé ou café ou chocolat + 2 tartines pain beurre + verre jus fruits (20 cl)

REPAS CHAUDS

Cœurs de canard ou 1/2 Magret de canard ou Cuisse poulet grillée / frites / 1 portion pain 4.50€

Pâtes bolognaise / 1 portion pain 3.50€

PANIER REPAS A EMPORTER 6.50€

Sandwich poulet ou thon sous vide

1 poche chips + 1 portion fromage + 1 tomate + 1 petit pain + 1 eau + 1 fruit + 1 sachet biscuit

RESTAURATION RAPIDE sur place

Toute la journée, nous vous proposons une restauration rapide, sandwiches, frites, boissons ...

Sandwichs Froids 2,50 €

Jambon blanc/ beurre/ salade/ Tomate ou Pâté / cornichons ou blanc de dinde / salade / tomate ou Fromage / beurre

Sandwichs chauds 2,50 €

Saucisse ou Ventrèche ou Merguez

Frites barquette 1,50 €

PÂTISSERIE CONFISERIE 1 €

Crêpes au sucre x2 ou Gaufre au sucre ou PopCorn (la poche) ou Bonbons (la poche) ou Gâteau (la part)

BOISSONS AU VERRE >> consigne de 1 € par verre CupNdesign

COCA / ICE TEA / ORANGINA / OASIS 25CL 1 €

Bière pression nature ou limonade 25 cl 2 €

Café / Thé 1 €

STANDS PARTENAIRES

Vous pourrez acheter sur place des produits locaux de nos partenaires (vin, canelés, huitres ...)

Retrouvez toutes les informations et les tarifs sur la fiche « Restauration »

GESTION DES DECHETS & DEVELOPPEMENT DURABLE



Dans un souci majeur de protection de l'environnement, nous allons, **avec vous**, limiter les déchets sur le site de ce championnat national de GRS.

Pour ce faire avec le partenaire national CUP'NDESIGN, vous aurez uniquement des gobelets réutilisables (caution de 1€) pour vos boissons.

Pas de canettes, toutes les boissons seront servies au verre.

Et si à la fin de la compétition, vous trouvez notre verre sympa **n'hésitez pas à le garder !**

De nombreuses poubelles seront à votre disposition dans et en dehors du gymnase, elles n'attendent que vos déchets !

Merci de votre aide

Tee-shirt de la compétition



Repartez avec un Tee-shirt ou Débardeur aux couleurs du championnat

En précommande 10€ / sur place 12€

Tailles disponibles XS – S – L – M



P HOTOGRAPHE



Un photographe sera présent sur les 2 jours de compétition. Vous pourrez acheter des clichés de vos équipes sur place ou commander

K ASSIOPE – PARTENAIRE OFFICIEL



KASSIOPE
EQUIPEMENTS DE GYMNASTIQUE

<https://www.facebook.com/kassiope.gymnastique/>



20 & 21 MAI 2017
LORMONT
MAISON DES SPORTS LES IRIS



CHAMPIONNAT NATIONAL UFOLEP
GYMNASTIQUE RYTHMIQUE SPORTIVE
EQUIPES & FESTIVAL

KASSIOPE

partenaire équipementier, vous propose la moquette
de ce Championnat, avec 20% de remise : soit 3 869€ TTC.

Contact : Mickael VOISSIER, technico-commercial - 06 62 27 73 04 - mickael.voissier@kassiope.fr



Mickaël VOISSIER Technico-Commercial Kassiope 06 62 27 73 04 mickael.voissier@kassiope.fr



ACTIVITES ANNEXES



✓ **DECOUVERTE DE LORMONT : plusieurs itinéraires à votre disposition**

Le Parc des IRIS (derrière le gymnase d'échauffement)

La ferme des Iris est une petite ferme pédagogique située dans le parc du château du même nom, à quelques encablures du parc de l'Ermitage. Le sentier fleuri de ce parc vous offre un environnement naturel sans égal, dépaysement garanti ! Parmi les animaux, vous croiserez des ânes gascons, des brebis landaises, des poules de race, des poneys landais, chèvres et bouc pyrénéens. Ces animaux sont prêtés pour reconstituer le décor agréable d'une petite ferme à la ville. Non seulement ils feront la joie des petits citadins, mais ils jouent également un rôle important dans le débroussaillage du parc. La ferme est ouverte et accessible à tout public.

Le Parc de l'Hermitage Ste-Catherine

Issu d'une friche industrielle oubliée, le Parc de l'Ermitage Sainte-Catherine est un trésor de nature au cœur de Lormont.

Unique dans l'agglomération bordelaise par sa dimension écologique, il est un des maillons forts du parc des Côteaux reliant du nord au sud les communes de Bassens, Lormont, Cenon et Floirac.

Le parc est accessible au public :

- l'hiver de 8h à 18h ;
- l'été de 8h à 20h

Une longue histoire

Le parc de l'Ermitage doit son nom à la petite chapelle troglodyte du XVI^e siècle consacrée à Sainte Catherine, patronne des mariniers. La colline verdoyante, longtemps lieu de promenade des bordelais, est exploitée jusqu'en 1983 par la cimenterie Poliet et Chausson, puis achetée par la Ville de Lormont en 1997, consciente de disposer d'un des plus grands espaces naturels de l'agglomération bordelaise.

Une faune et une flore remarquables

Situé en bordure de Garonne, le parc de l'Ermitage abrite une faune et une flore de très grande diversité. Animaux sauvages, oiseaux migrateurs, petits mammifères, amphibiens, reptiles et poissons y trouvent leur épanouissement. C'est également le lieu de nombreuses espèces végétales dont certaines sont rares (orchidées, chênes du Maroc). Creusé sur la grande faille de la vallée de la Garonne, le site offre un grand intérêt géologique.

Un espace à découvrir et à préserver

Les nombreux cheminements et sentiers sillonnant le parc invitent aux plaisirs de la promenade en famille. Terrain de découverte, de jeux, de flânerie et de détente, le parc de l'Ermitage offre des points de vue remarquables sur la Garonne et le grand paysage aquitain.

Classé en Zone Naturelle d'Intérêt Écologique Floristique et Faunistique, le parc de l'Ermitage est un espace préservé. Si les aménagements permettent d'en découvrir les nombreuses richesses, ils invitent également les visiteurs au plus grand respect.

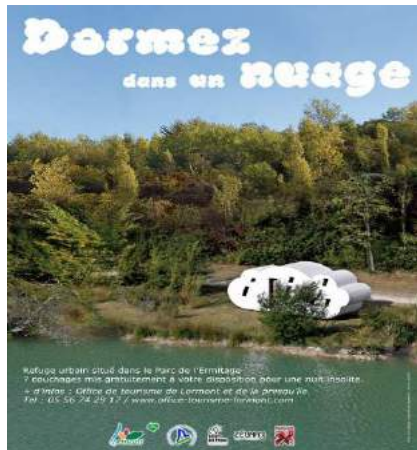
Non loin de du parc, la ferme urbaine des Iris est également à découvrir.

Le parc de l'Ermitage est un espace public réalisé par la Ville de Lormont, avec le concours de l'Europe, du Conseil régional d'Aquitaine, le Conseil général de Gironde et de la Communauté Urbaine de Bordeaux.

Dormir dans un nuage en plein parc de l'Ermitage

Le nuage est un refuge urbain installé dans le parc de l'Ermitage que l'on peut réserver pour passer une nuit en plein nature.

Cette œuvre, créée à l'initiative des associations Bruits du Frigo et Zéba3/BuySelf dans le cadre de Panoramas 2011, est réinstallée chaque année de mai à octobre.



« Le nuage » est disponible pour qui veut. Tout un chacun peut, dès à présent, en solliciter le prêt pour une nuit magique. L'initiative a déjà conquis plusieurs groupes de randonneurs. Elle a aussi de quoi séduire les familles lormontaises, avec ses sept couchages en pleine nature, gracieusement mis à disposition. Une opportunité à saisir pour s'offrir un week-end (ou un cœur de semaine) de vacances aux bords d'un lac, dans un cadre magnifique.

Le nuage, mode d'emploi.

La gestion du refuge urbain est confiée à l'Office de tourisme de Lormont et de la Presqu'île. C'est là qu'il faut vous adresser pour réserver la nuit que vous souhaitez passer à l'Ermitage. C'est là encore qu'on vous remettra la clé du refuge et des lampes à

batterie. Cette expérience unique vous est proposée gratuitement : la nuit est offerte ! Tout juste vous sera-t-il demandé une caution qui vous sera rendue après contrôle du bon état des lieux par les gardiens du parc.

Le vieux Lormont

Un patrimoine local riche

Située sur la rive droite de la Garonne, à 6 km en aval de Bordeaux, Lormont doit son nom à ses coteaux autrefois boisés de lauriers, "Mons Laureus : Mont des Lauriers". Privilégiée par sa situation géographique, entre fleuve et coteaux, Lormont fut d'abord un site défensif, un port puis un lieu de résidence et de villégiature.

La ville est riche d'un très ancien passé dont les traces sont aujourd'hui encore perceptibles : église gothique Saint-Martin du XVème siècle consacrée par Pey-Berland, parc de l'ermitage Sainte-Catherine, vieilles maisons des XVIème et XVIIème siècles, lavoir du XVème siècle, croix du XVIIIème et chapelles néo-gothiques.

✓ 20 mai 2017 toute la journée FETE DE L'ALOSE

La commune de Lormont célèbre chaque année sa traditionnelle Fête de l'alose. L'occasion parfaite pour les visiteurs d'en découvrir davantage sur ce poisson migrateur emblématique de la région. Rendez-vous Place Aristide Briand 33310 LORMONT en bord de Garonne.

✓ VISITE DE BORDEAUX

Avec le Tram C vous êtes à 30mn du centre-ville de Bordeaux, des quais et de toutes les animations. Depuis le vieux Lormont ou le pont de Pierre, avec un ticket de Tram vous pouvez aussi prendre une navette fluviale (BatCub) pour traverser la Garonne et profiter d'une vue extraordinaire.

Retrouvez toutes ces activités et les conditions de participation sur le site internet du championnat au fur et à mesure de l'avancement de nos partenariats

Bienvenue en gironde et Bon championnat !